

秋期上田ソフトテニス大会  
 令和4年11月20日(日)  
 上田古戦場公園テニスコート

一般男子

Aブロック	1	2	3		勝率	得失G	得失P	順位
1 柏木・市川 (堀内電機)		1	④		1/2	+1		2
2 飯山・栗原 (上田・丸子)	④		3		1/2	+2		1
3 保科・中沢 (真田)	0	④			1/2	-3		3

Bブロック	4	5	6	7	勝率	得失G	得失P	順位
4 西澤・平林 (上田)		④	④	3	2/3			1
5 千葉・永井 (上田)	3		④	④	2/3			2
6 笹沢・市村 (上田)	1	2		④	1/3			3
7 塩沢・小林 (堀内電機)	④	0	1		1/3			4

シニア男子一部

Aブロック	1	2	3	勝率	得失G	得失P	順位
1 山邊・芹沢 (真田)		④	3	1/2			2
2 矢嶋・田中 (上田)	3		0	0/2			3
3 山崎・小平 (上田)	④	④		2/2			1

Bブロック	4	5	6	勝率	得失G	得失P	順位
4 小林・濱村 (上田)		④	④	2/2			1
5 香山・荻原 (真田)	1		3	0/2			3
6 出沢・田口 (上田)	3	④		1/2			2

シニア男子二部

Aブロック	1	2	3		勝率	得失G	得失P	順位
1 林・橋詰 (上田)		④	3		/2	+3		1
2 市川・荒木 (上田)	0		④		/2	-2		3
3 成沢・児玉 (上田)	④	2			/2	-1		2

Bブロック	4	5	6	7	勝率	得失G	得失P	順位
4 西澤・横関 (上田)		④	④	3	2/3			2
5 吉池・竹内 (上田・丸子)	2		④	2	1/3			3
6 島田・佐藤 (上田)	2	2		1	0/3			4
7 横森・中沢 (上田)	④	④	④		3/3			1

一般女子

1 R	栗林・伊藤 (上田)	④ - 1	柴田・小林 (上田)
2 R	栗林・伊藤 (上田)	④ - 1	柴田・小林 (上田)
3 R	栗林・伊藤 (上田)	④ - 0	柴田・小林 (上田)

第 1 位 栗林・伊藤 (上田)

第 2 位 柴田・小林 (上田)

シニア女子一部

Aブロック	1	2	3	勝率	得失G	得失P	順位
1 田中・宮原 (俊) (上田)	/	④	④	2/2			1
2 五味・浅川 (上田)	0	/	④	1/2			2
3 中島・石井 (上田)	1	1	/	0/2			3

Bブロック	4	5	6	7	勝率	得失G	得失P	順位
4 今井・宮島 (上田)	/	0	0	3	0/3			4
5 柳沢・山田 (上田)	④	/	1	0	1/3			3
6 宮原 (真)・相馬 (上田)	④	④	/	1	2/3			2
7 斎藤・小林 (上田)	④	④	④	/	3/3			1

シニア女子二部

1R

	1	2	3
1 那須野・藤倉 (上田)	/	3	④
2 長澤・猪熊 (上田)	④	/	④
3 太田・村居 (上田)	1	3	/

2R

	1	2	3	勝率	得失G	得失P	順位
1 那須野・藤倉 (上田)	/	④	3R	2/4			2
2 長澤・猪熊 (上田)	2	/	④	3/4			1
3 太田・村居 (上田)	④	0	/	1/4			3

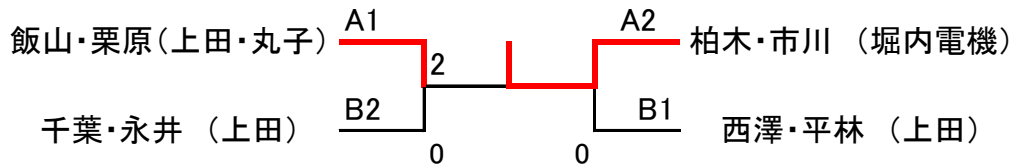
第 1 位 長澤・猪熊 (上田)

第 2 位 那須野・藤倉 (上田)

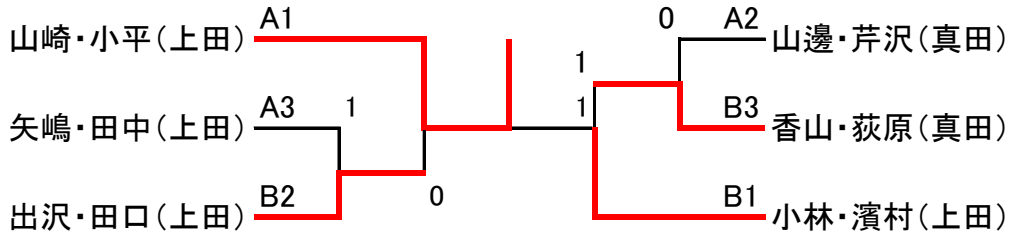
第 3 位 太田・村居 (上田)

## 決勝トーナメント

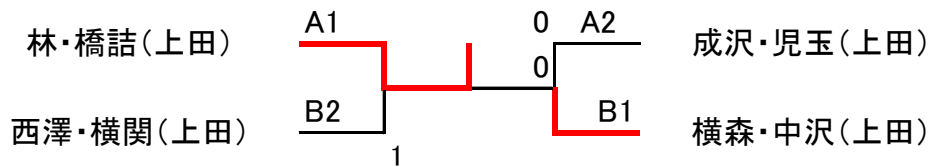
### 一般男子



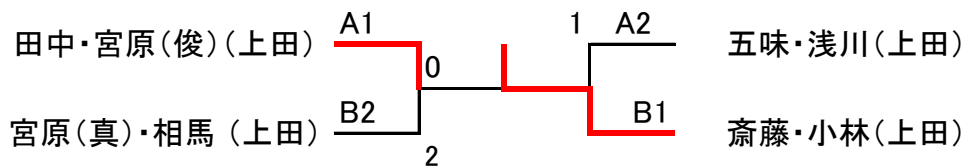
### シニア男子一部



### シニア男子二部



### シニア女子一部



### シニア三部 (ペアは当日ジャンケンで決める)

- 上田 (男) ;
- 上田 (女) ;
- 丸子 (男) ; 中山、永井
- 丸子 (女) ;

	1	2	3	勝率	得失G	得失P	順位
1 中山・大井 (丸子)	/	0	2	0/2			3
2 清水・金井 (上田)	④	/	0	1/2			2
3 伊藤・永井 (上田・丸子)	④	④	/	2/2			1